

MEMORIA DESCRIPTIVA PARA EL DISEÑO DE SEÑALETICA

ANTECEDENTES

El edificio se encuentra ubicado en el terreno ubicado entre las avenidas Quitumbe Ñan, Llira Ñan y Amaru Ñan y junto a la Plaza Quitumbe.

El edificio es un prisma compacto con grandes aberturas que permite contar con dos fachadas principales al este y oeste que introducen la luz y el aire desde las mismas y también por la cubierta.

El proyecto tiene dos frentes principales, por lo cual tiene coherencia en lo urbano, es decir una plaza y un parque a cada frente, porque se trata de integrar a los barrios, no de jerarquizar los mismos.

El proyecto parte de la barra horizontal de aprox. 200 metros de largo por 50 metros de ancho. Con seis pisos de altura y dos pisos de subsuelos.

El auditorio y el patio de comidas se resuelven en un volumen independiente y unido por un puente peatonal en un nivel superior.

Las circulaciones verticales están ubicadas estratégicamente en los extremos y en el centro del conjunto, existen dos gradas panorámicas que conectan los diferentes niveles. Hay un conjunto de 10 ascensores en el edificio principal. De los cuáles seis son panorámicos.

En la planta baja están ubicados principalmente los servicios generales y los de mayor atención al público como información al público y servicios públicos.



ASPECTOS GENERALES

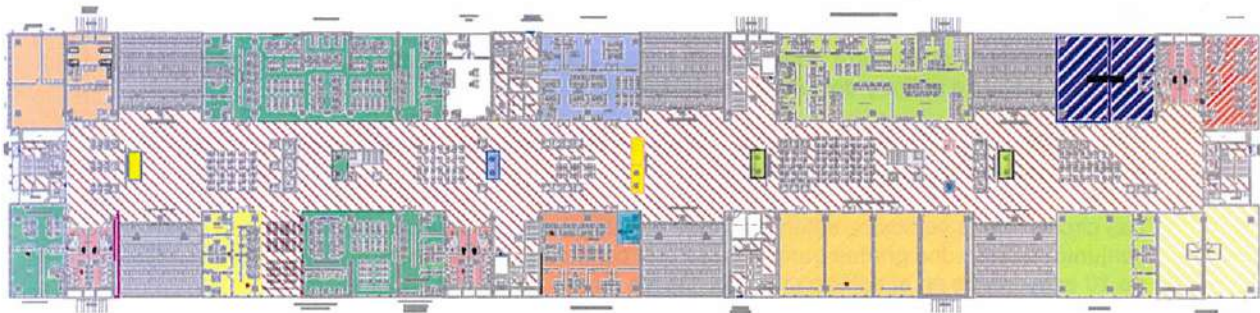
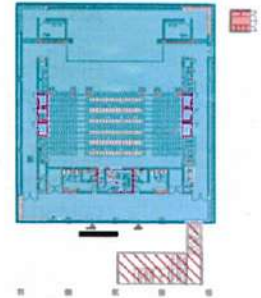
Señalética en áreas comunales y áreas de atención al usuario

Para poder determinar la señalética necesaria en la planta baja es importante definir las áreas que se han contemplado dentro del diseño, esto es: Local comercial, Centro Medico, Infocentro, Ventanillas atención al ciudadano de Registro Civil, Ministerio de Inclusión

Económica y Social, Ministerio de Desarrollo Urbano y Vivienda, Ministerio de Salud Pública, Secretaría Técnica de Juventudes; circulación horizontal y vertical, puntos de información, Auditorio, Infocentro, Centro Médico y batería de baños públicos.

DISTRIBUCIÓN - PLANTA BAJA

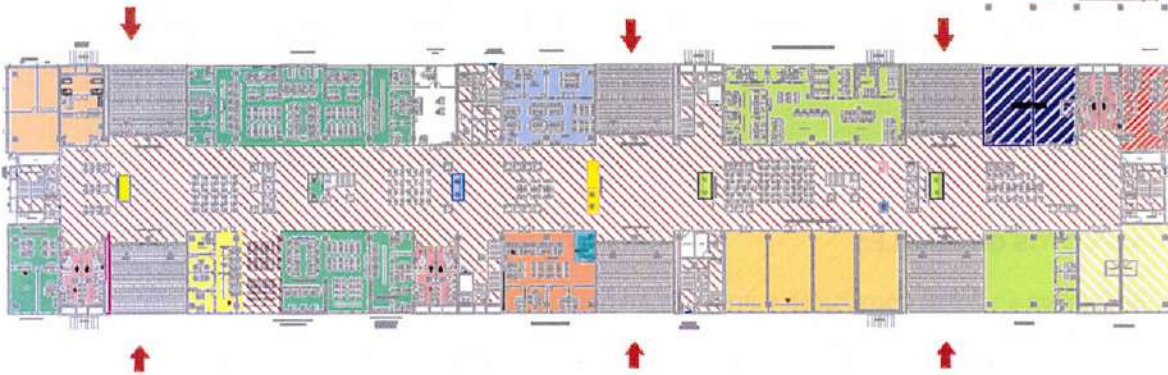
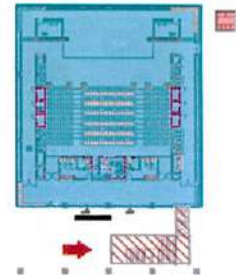
- VENTANILLA MINISTERIO DE RELACIONES EXTERIORES Y MOVILIDAD HUMANA
- VENTANILLA MINISTERIO DE SALUD PÚBLICA
- VENTANILLAS MINISTERIO DE DESARROLLO URBANO Y VIVIENDA
- VENTANILLA REGISTRO CIVIL
- VENTANILLA MINISTERIO DE INCLUSIÓN ECONÓMICA Y SOCIAL
- VENTANILLAS BANCA ECUADOR
- INFOCENTRO
- AUDITORIO
- LOCAL COMERCIAL
- SEGURIDAD Y TIC'S
- VENTANILLA SECRETARÍA TÉCNICA DE JUVENTUDES
- CIRCULACIÓN HORIZONTAL
- BATERÍAS SANITARIAS Y DUCTO DE BASURA
- CENTRO MÉDICO
- VENTANILLAS SERVICIO DE RENTAS INTERNAS



La importancia de colocar una señalética para que el usuario sepa como llegar a cada una de las Entidades que ofrecen su servicio dentro de la Plataforma Gubernamental.

La señalética en planta baja va a permitir una inclusión total a todo usuario con características especiales incluyendo planos hábcticos en los ingresos principales y con rótulos que contengan la traducción al Quechua.

DISTRIBUCIÓN - PLANTA BAJA





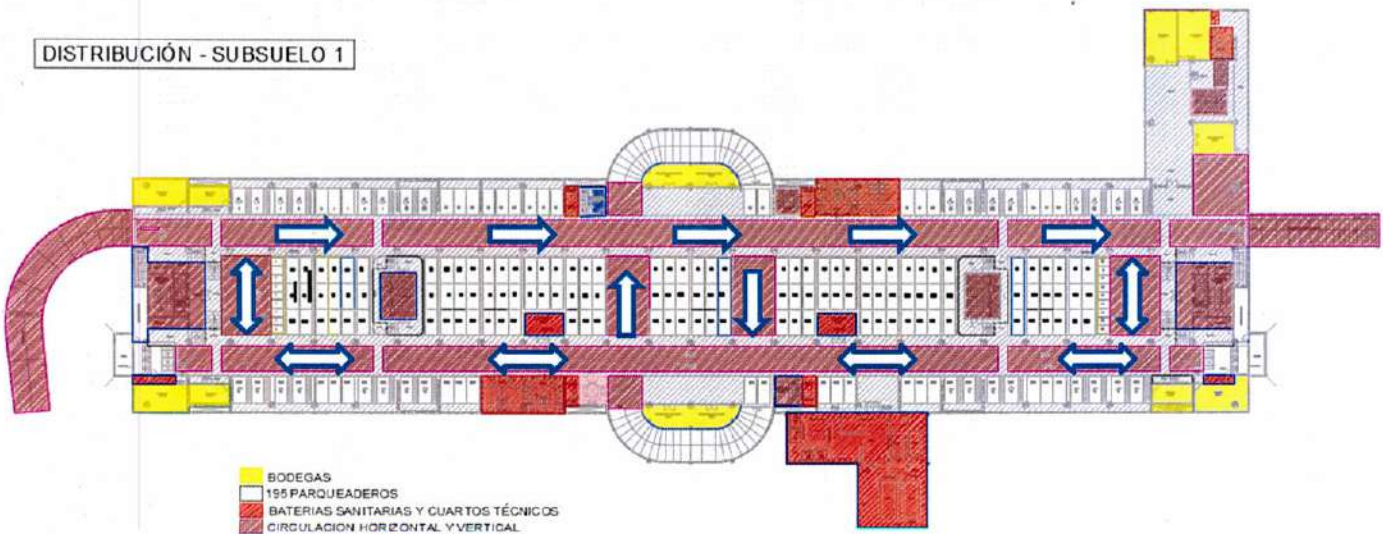
Los pisos superiores son oficinas tipo de las diferentes entidades, aquí la señalética va dirigida a orientar la ubicación dentro del espacio del piso el número de la oficina y la Entidad que corresponde.

DISTRIBUCIÓN - PISO 4

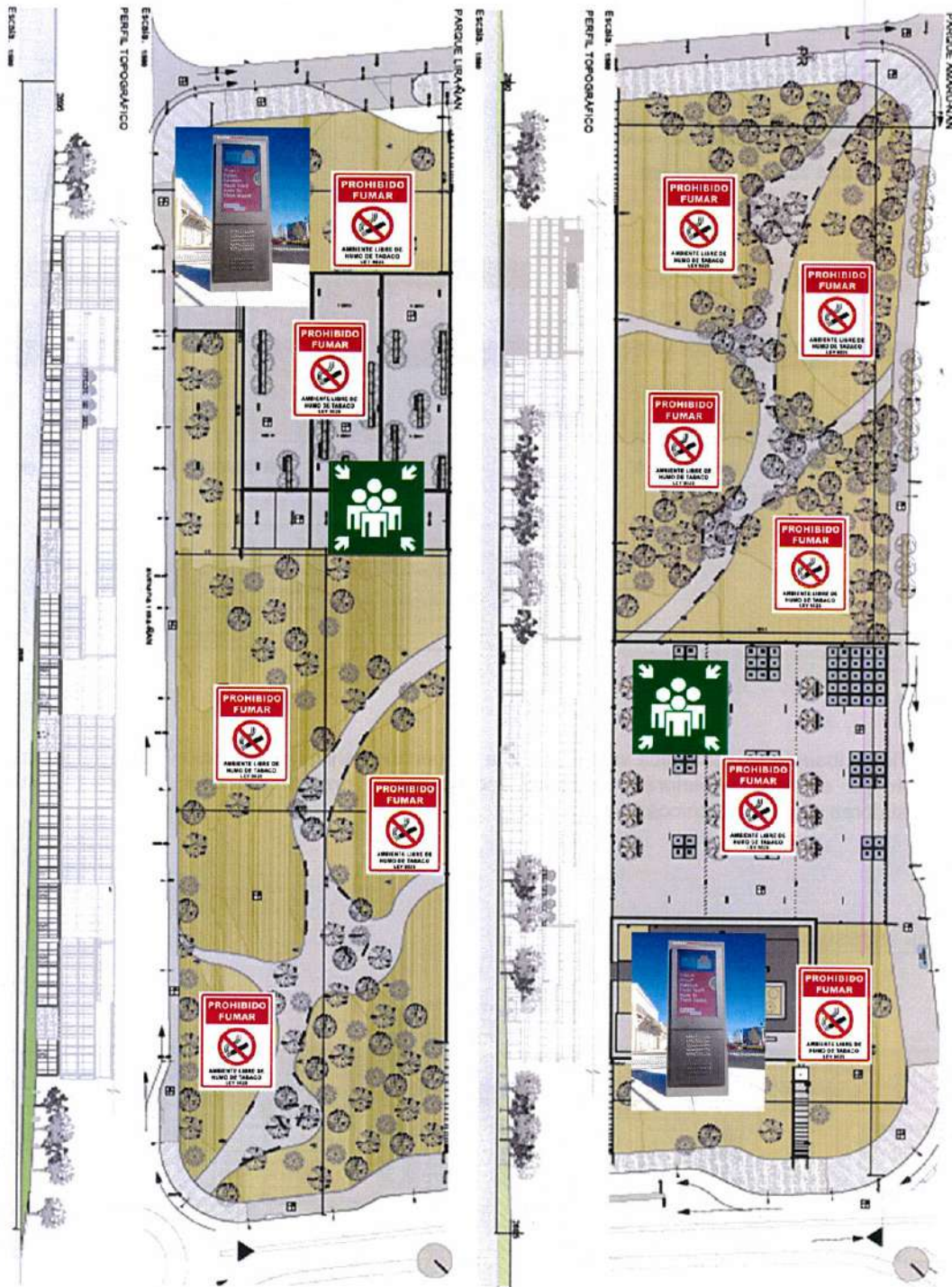


En los subsuelo, la señalética va dirigida a la circulación vehicular, ubicación de parqueaderos, ingresos a pisos superiores mediante ascensores o gradas laterales, bodegas, baños, vestidores y cuartos técnicos

DISTRIBUCIÓN - SUBSUELO 1



Además se prevé la instalación de señalética en áreas exteriores en plazas y parques, como tótems de información, letreros de no fumar, puntos de encuentro



SERVICIO DE GESTIÓN INMOBILIARIA
DEL SECTOR PÚBLICO



Nro.	CODIGO	ROTULO	MEDIDAS	GRAFICO	S2	S1	PB	CANTIDAD POR PISO							TOTAL	OBSERVACIONES	
								1	2	3	4	5	6	7			
6	Rótulo puntual tipo RP1	Cuarto eléctrico	30 x 15		12	12	6	11	6	6	6	6	6	6	2	73	No va rótulo de Mecánico Hidráulico
7	Rótulo puntual y tipo bandera TIPO RB1	Vestidores hombres	20 x 30			2									2		Falta señalética
8	Rótulo puntual y tipo bandera TIPO RB1	Vestidores mujeres	20 x 30			2									2		Falta señalética
9	Rótulo puntual y tipo bandera RP2	Cuarto de transferencia y generadores eléctricos	15 x 20			1									1		Falta señalética
10	Rótulo puntual y tipo RP2	Cuarto de bombas	15 x 20		1										1		Falta señalética
11	Rótulo tipo bandera RMC1	Acceso peatonal	120 x 40		2	2									4		Falta señalética
12	Rótulo indicativo tipo RMC2	Auditorio y Patio de comidas	240 x 30		2	2									4		Falta señalética
					CANTIDAD POR PISO												
					S2	S1	PB	1	2	3	4	5	6	7	TOTAL		OBSERVACIONES
13	Rótulo puntual tipo RP3	Piso Subsuelo 2	30 x 20		20										20		Falta señalética
14	Rótulo puntual tipo RP3	Piso subsuelo 1	30 x 20			22									22		Falta señalética
15	Rótulo puntual tipo RP3	Piso Planta Baja	30 x 20				11								11		Falta señalética
16	Rótulo puntual tipo RP3	Piso 1	30 x 20					11							11		Falta señalética

GESTIÓN INMOBILIARIA
DEL SECTOR PÚBLICO



GOBIERNO DE QUITO
DE TODOS

Nro.	Código	Rotulo	Medidas	Grafico	Cantidad por piso													TOTAL	Observaciones						
					S2	S1	PB	1	2	3	4	5	6	7											
17	Rótulo puntual tipo RP3	Piso 2	30 x 20											10									10		
18	Rótulo puntual tipo RP3	Piso 3	30 x 20										10											10	
19	Rótulo puntual tipo RP3	Piso 4	30 x 20													10								10	
20	Rótulo puntual tipo RP3	Piso 5	30 x 20																10					10	
21	Rótulo puntual tipo RP3	Piso 6	30 x 20																					10	
22	Rótulo puntual tipo RP3	Piso 7	30 x 20																					4	Falta señalética

[Handwritten signature]

SECRETARÍA DE GESTIÓN INMOBILIARIA
DEL SECTOR PÚBLICO








Nro.	Código	Rotulo	Medidas	Gráfico	S2	S1	PB	CANTIDAD POR PISO							TOTAL	OBSERVACIONES	
								1	2	3	4	5	6	7			
23	▲	Área de limpieza	30 x 15		4	4	6	3	3	3	3	3	3	3	3	32	
24	▲	Cafetería	30 x 15					3	3	3	3	3	3	3	3	18	
25	★	Ministerio de Salud Pública	70 x 30		5		1									6	Solo bodegas y PB, pisos superiores con arenado
26	★	Ministerio de Desarrollo Urbano y Vivienda	70 x 30		2		1									3	Solo bodegas y PB, pisos superiores con arenado
27		Registro Civil	70 x 30			4	4									8	Falta Señalética. Solo bodegas.
Nro.	CODIGO	ROTULO	MEDIDAS	GRAFICO	S2	S1	PB	1	2	3	4	5	6	7	TOTAL	OBSERVACIONES	
28	★	Secretaría Técnica de Juventudes	70 x 30			1	1									2	Solo bodegas y PB, pisos superiores con arenado
29		Servicio de Rentas Internas	70 x 30			1	2									3	Falta Señalética. Solo bodegas.
30	★	Ministerio de Relaciones Exteriores y Movilidad Humana	70 x 30		10	2	3									15	Solo bodegas y PB, pisos superiores con arenado



Nro.	CODIGO	ROTULO	MEDIDAS	GRAFICO	CANTIDAD POR PISO							TOTAL	OBSERVACIONES			
					S2	S1	PB	1	2	3	4			5	6	7
31	Rótulo puntual tipo RP4	Instituto Nacional de Economía Popular y Solidaria	70 x 30			1									1	Falta Señalética. Solo bodega.
32	Rótulo puntual tipo RP4	Infocentro	70 x 30			1									1	Falta Señalética. Solo Planta Baja.
33	Rótulo puntual tipo RP4	Ministerio de Inclusión Económica Social	70 x 30			4	2								6	Solo bodegas y PB, pisos superiores con arenado
34	Rótulo puntual tipo RP4	Número de oficinas	70 x 30					11	9	8	9	14	12		63	Uno por oficina de acuerdo al plano de ubicación entregado
35	Rótulo puntual tipo WIFI	Número de oficina 606	70 x 30									1		1	Cambia de nombre por Consejo Nacional de Salud	
36	Rótulo puntual tipo WIFI	WIFI	40 X 40				10	3							13	Planta Baja y Pato de comidas
37	Rótulo colgante tipo RMC3	Direccionamiento a oficinas	200 x 50				8	6	6	6	6	6	6		44	






Nro.	CODIGO	ROTULO	MEDIDAS	GRAFICO	CANTIDAD POR PISO							TOTAL	OBSERVACIONES			
					S2	S1	PB	1	2	3	4			5	6	7
38	Vinil arenado con logo institucional														77,76 m2	Uno por puerta de acuerdo al plano de ubicación entregado
39	Vinil arenado metro lineal		50 cm de ancho												3826,17 m2	Tres lineas de arenado, interno y hacia el hall
40	Rótulo puntual tipo RP4	Sala de reuniones Ministeriales	70 x 30									2	2	4		
41	Rótulo puntual tipo RP4	Salas de capacitación	70 x 30									2		2		Falta señalética
42	Rótulo puntual tipo RP4	Salas de reuniones	70 x 30					1	1	2	1	1	1	7		Falta señalética
43	Vinil arenado con logo institucional	Oficina 606											1	1		Cambia de nombre por Consejo Nacional de Salud
44	Vinil arenado con logo institucional	Patio de comidas														
45	Vinil arenado con logo institucional	Auditorio													4,8 m2	

GESTIÓN INMOBILIARIA
DEL SECTOR PÚBLICO



EL GOBIERNO
DE TODOS

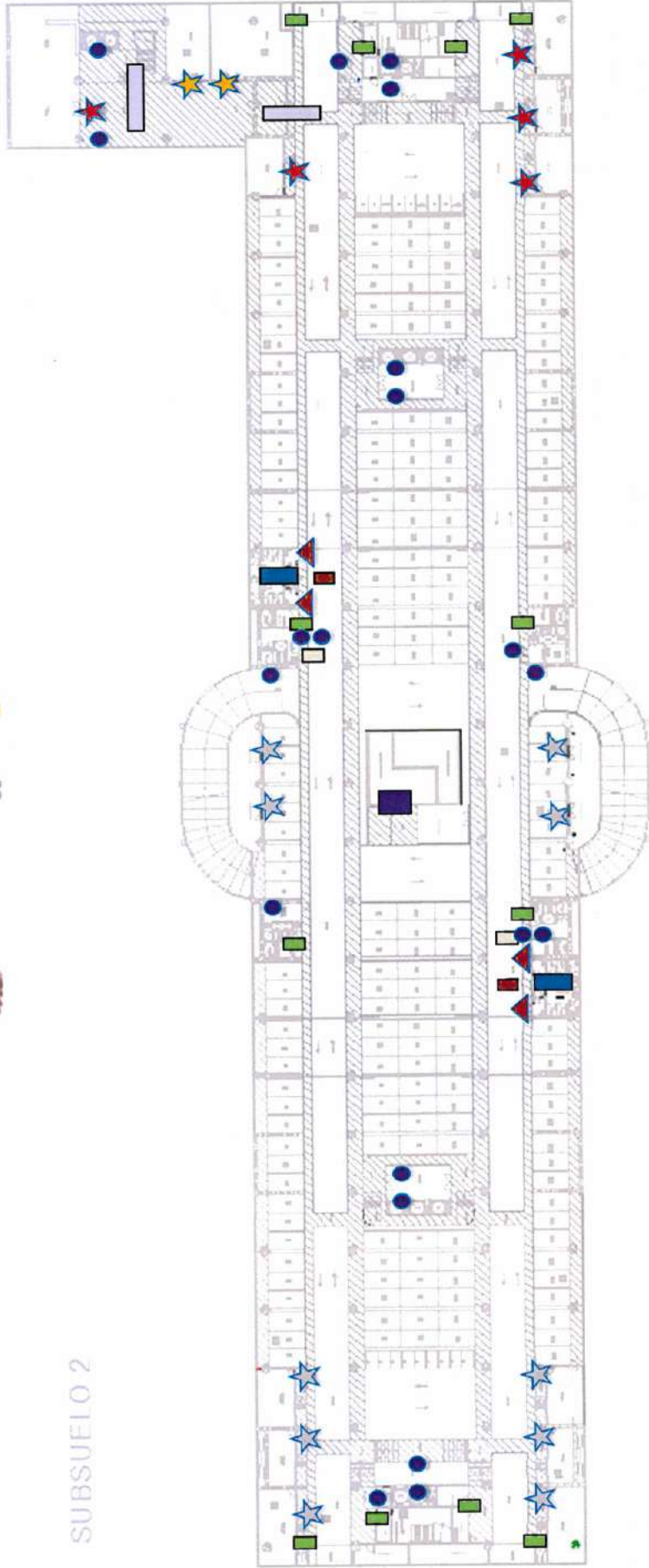
46	Tótem gigante anclado al piso para exterior	MSP MIDUVI SETEJU MREMH ...															2	Donde ira los nombres de las entidades que están en la plataforma.
47	Tótem ingreso auditorio y patio de comidas y ipo bandera		70 x 30														1	Para indicar donde esta el auditorio y donde el patio de comidas

[Handwritten signature]

INSTITUTO VENEZOLANO DE GESTIÓN INMOBILIARIA
DEL SECTOR PÚBLICO



SUBSUELO 2

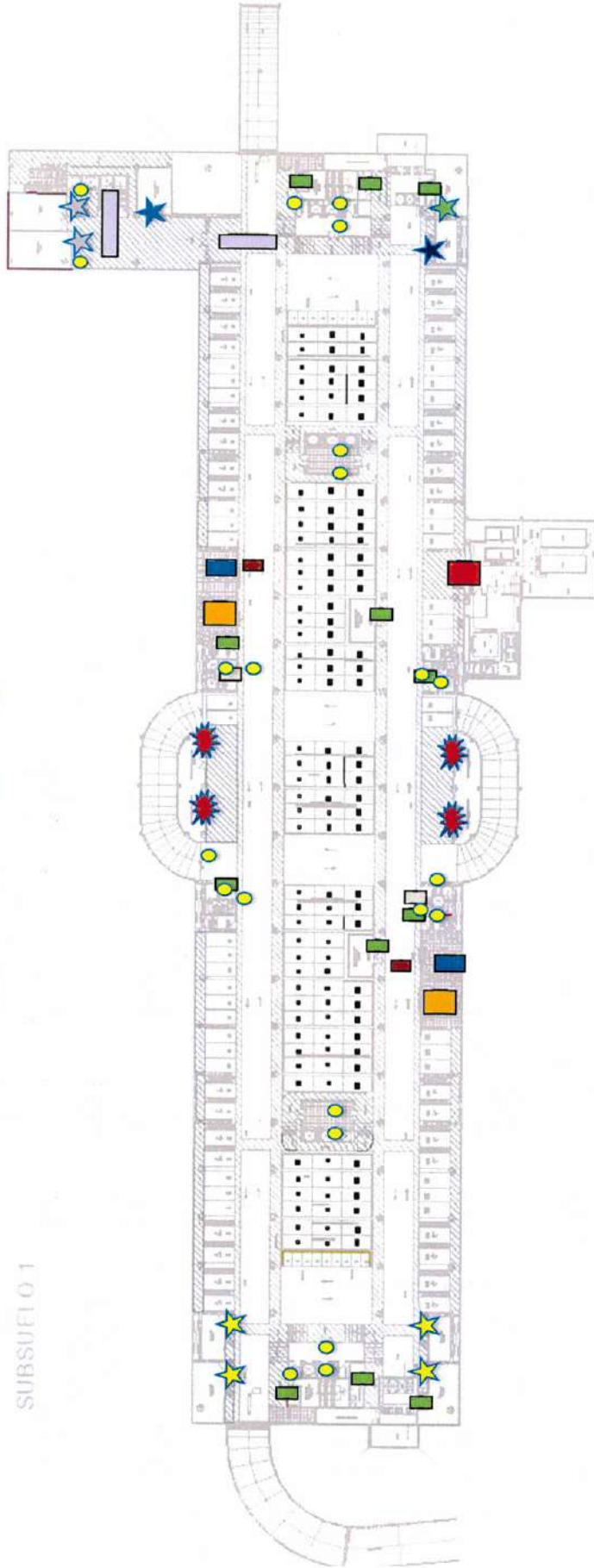


GESTIÓN INMOBILIARIA
DEL SECTOR PÚBLICO



EL GOBIERNO
DE TODOS

SUBSUJETO 1

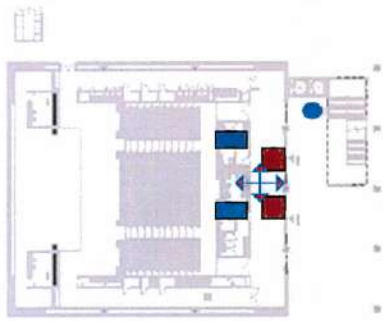


Handwritten signature or initials.

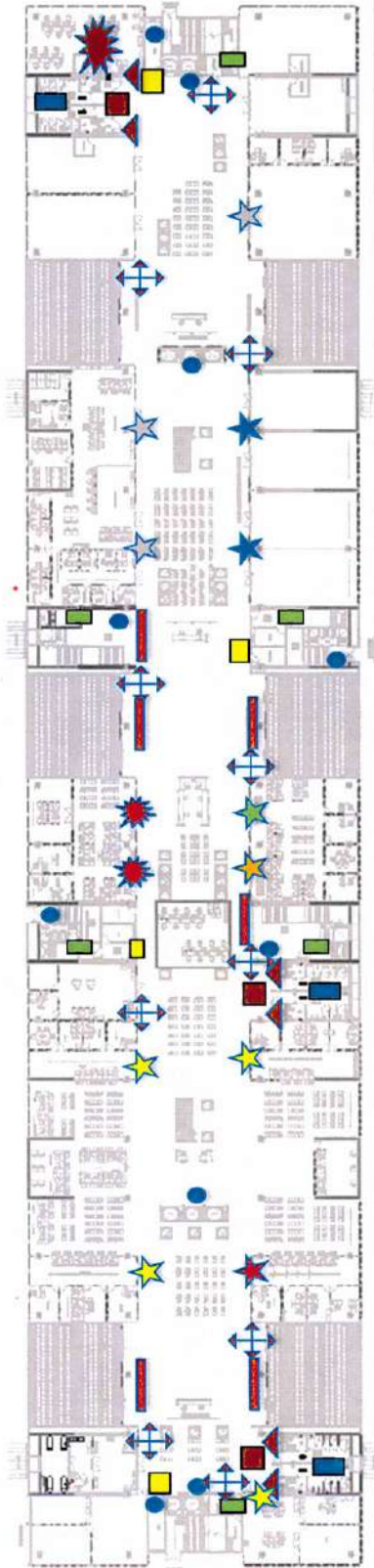
GESTIÓN INMOBILIARIA
DEL SECTOR PÚBLICO

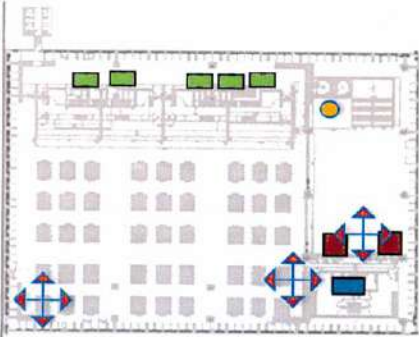


EL GOBIERNO
DE TODOS



PLANTA BAJA





PRIMERA PLANTA ALTA



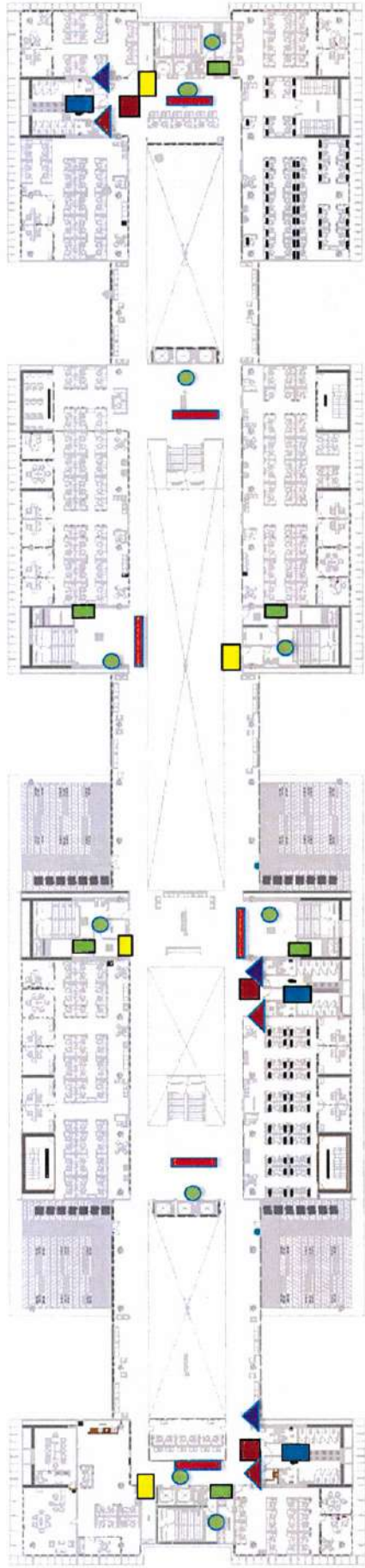
CP

COMISIÓN DE GESTIÓN INMOBILIARIA DEL SECTOR PÚBLICO

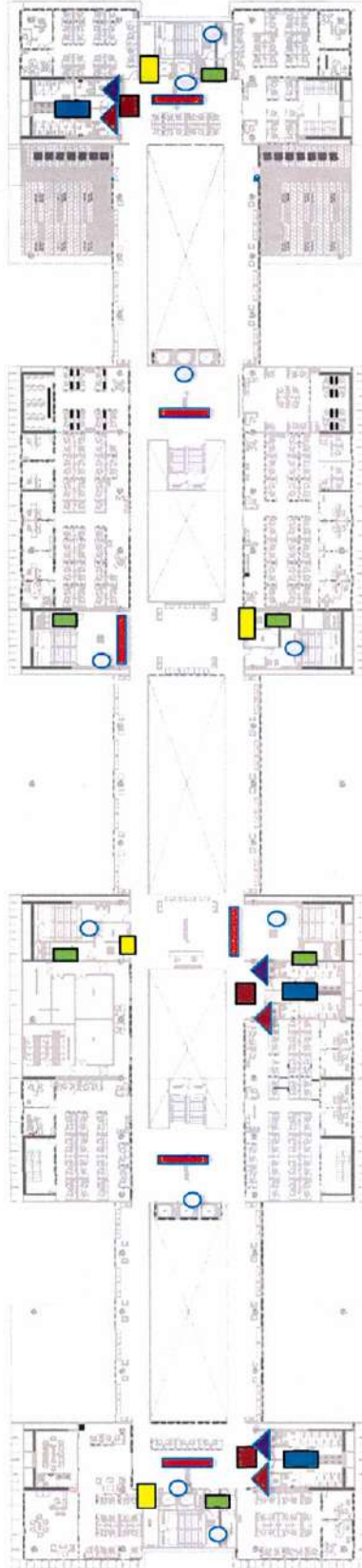


EL GOBIERNO
DE TODOS

SEGUNDA PLANTA ALTA



TERCERA PLANTA ALTA

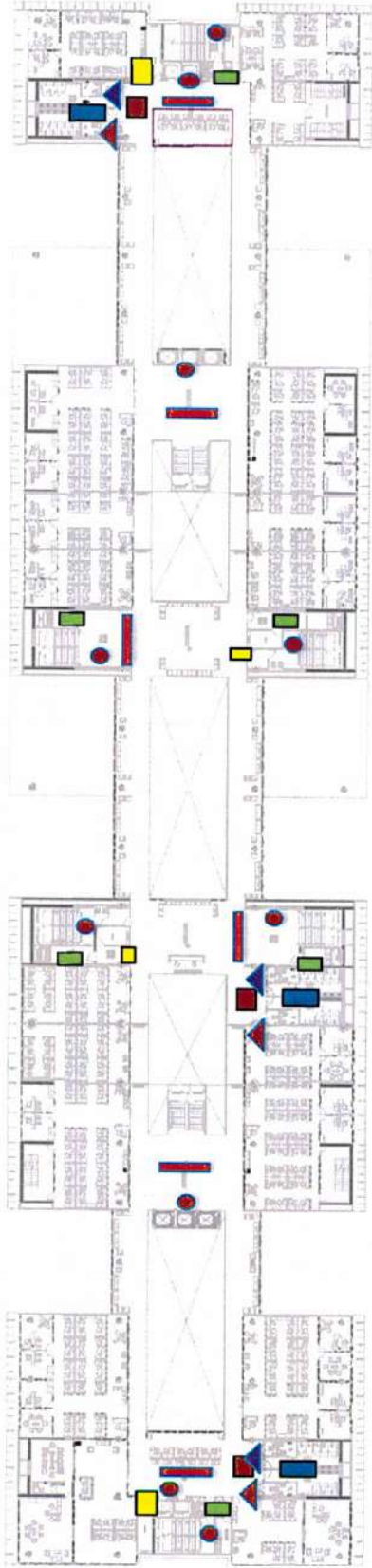


GESTIÓN INMOBILIARIA
DEL SECTOR PÚBLICO

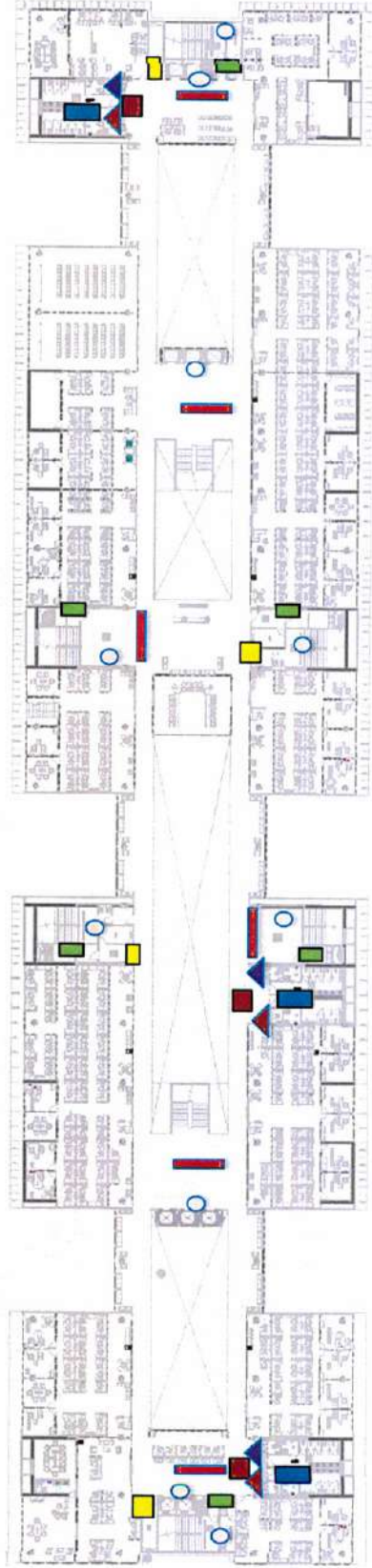


EL GOBIERNO
DE TODOS

CUARTA PLANTA ALTA



QUINTA PLANTA ALTA



Handwritten signature or initials.

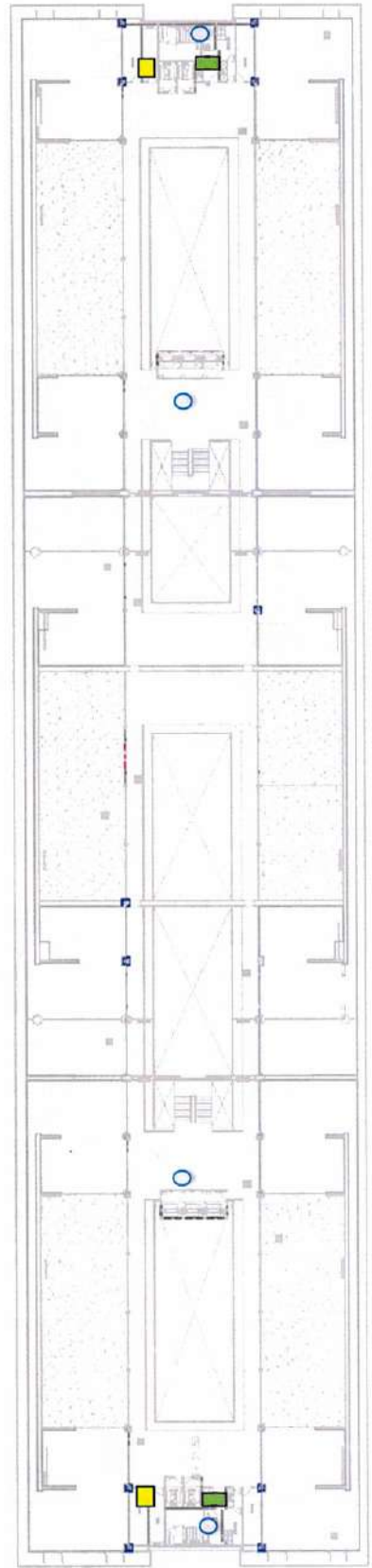
AGENCIA DE GESTIÓN INMOBILIARIA
DEL SECTOR PÚBLICO



SEXTA PLANTA ALTA








SEPTIMA PLANTA ALTA





Con relación a las cantidades que se requiere respecto a la señalética de emergencia de la plataforma gubernamental, se procede a identificar por piso el requerimiento necesario para esta información.

SEÑALÉTICA A UTILIZAR POR PISO

Nro.	CODIGO	ROTULO	MEDIDAS	GRAFICO	CANTIDAD POR PISO										TOTAL	OBSERVACIONES	
					S2	S1	PB	1	2	3	4	5	6	7			
1	Rótulo tipo bandera fotoluminiscente TIPO RS1	Salida de emergencia con flecha izquierda	70 x 30		7	7	10	5	5	6	5	5	5	5	3	58	fotoluminiscente
2	Rótulo tipo bandera fotoluminiscente	Salida de emergencia con flecha derecha	70 x 30		7	7	9	6	5	5	5	5	5	5	3	57	fotoluminiscente
3	Rótulo puntual tipo RS2	En caso de emergencia no use el ascensor	10 x 15		7	7	7	7	6	6	6	6	6	6	58	Señalética Reflexiva	
4	Rótulo puntual tipo RS3	Salida de emergencia	70 x 30		4	4	4	4	4	4	4	4	4	4	2	38	Fotoluminiscente. Ubicado en cada piso parte interna
5	Rótulo puntual tipo RS4	Peligro Alto Voltaje	20 x 30		12	13	6	11	6	6	6	6	6	2	74	fotoluminiscente	

JP






SECRETARÍA DE GESTIÓN INMOBILIARIA
DEL SECTOR PÚBLICO



EL GOBIERNO
DE TODOS

6	Rótulo metálico reflectivo RS5	Punto de Encuentro	100 x 120		4									Letrero elaborado en tool galvanizado con vinil reflectivo tipo IV y poste de tipo IV y poste de 3mm	4
7	Rótulo puntual tipo RS6	Indica el sentido de la salida se las ubica en el descenso de las escalera hacia la salida.	20 x 30											Fotoluminiscente ubicadas dentro del ducto de gradas de emergencia	30
8	Rótulo puntual tipo RS6	Indica el sentido de la salida se las ubica en el descenso de las escalera hacia la salida.	20 x 30											Fotoluminiscente ubicadas dentro del ducto de gradas de emergencia	30
9	Rótulo puntual tipo RS6	Indica el sentido de la salida se las ubica en el descenso de las escalera hacia la salida.	20 x 30											Fotoluminiscente ubicadas dentro del ducto de gradas de emergencia	10



20	Rotulo colgante metálico reflectivo para parqueaderos tipo RS11																	22	Se ubicara en subsuelo 1 y 2
21	Rotulo puntual reflectivo tipo RS9	Extintor (50), Pulsador(50)																100	
22	Rotulo puntual reflectivo tipo RS9	No parquear																20	Se ubicara en subsuelo 1 y 2
23	Rotulo puntual reflectivo tipo RS9	Velocidad max. 15Km/hora																30	Se ubicara en subsuelo 1 y 2
24	Rotulo puntual reflectivo tipo RS9	No mantener el vehículo encendido																40	Se ubicara en subsuelo 1 y 2
25	Rotulo puntual reflectivo tipo RS9	Estacionamiento exclusivo para discapacitados																32	Se ubicara en subsuelo 1 y 2

SECRETARÍA DE GESTIÓN INMOBILIARIA
DEL SECTOR PÚBLICO

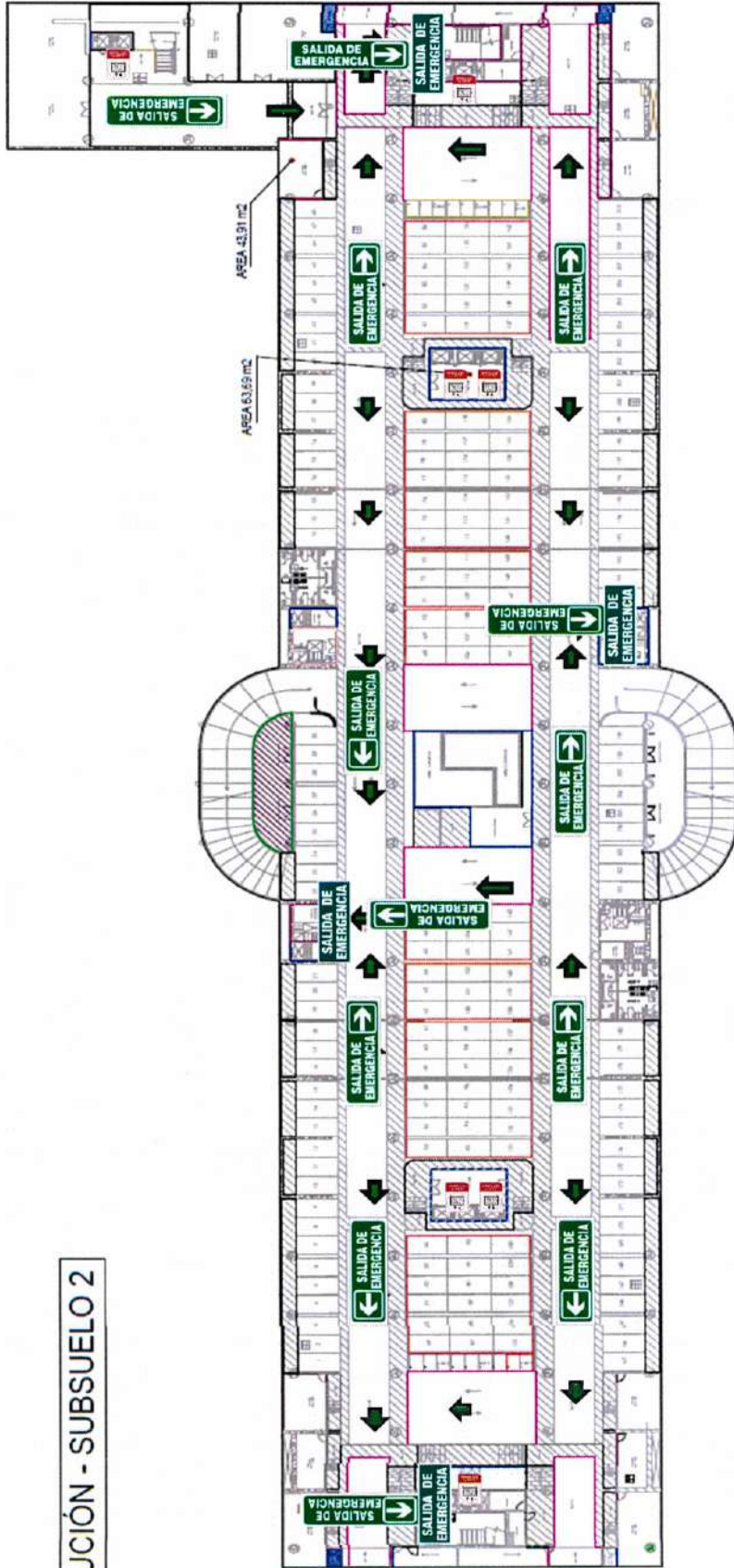


EL GOBIERNO
DE TODOS

26	Rotulo puntual reflectivo tipo RS9	Estacionamiento exclusivo para bicicletas																		Se ubicara en subsuelo 1 y 2	2	
27	Rotulo puntual reflectivo tipo RS10	Estacionamiento exclusivo para motos																		Se ubicara en subsuelo 1 y 2	4	
28	Señal de tránsito colgante de aluminio	Dirección doble vía																		Se ubicara en subsuelo 1 y 2	10	
29	Señal de tránsito colgante de aluminio	Dirección una vía derecha																		Se ubicara en subsuelo 1 y 2	4	
30	Señal de tránsito colgante de aluminio	Dirección una vía izquierda																		Se ubicara en subsuelo 1 y 2	4	



RIBUCIÓN - SUBSUELO 2

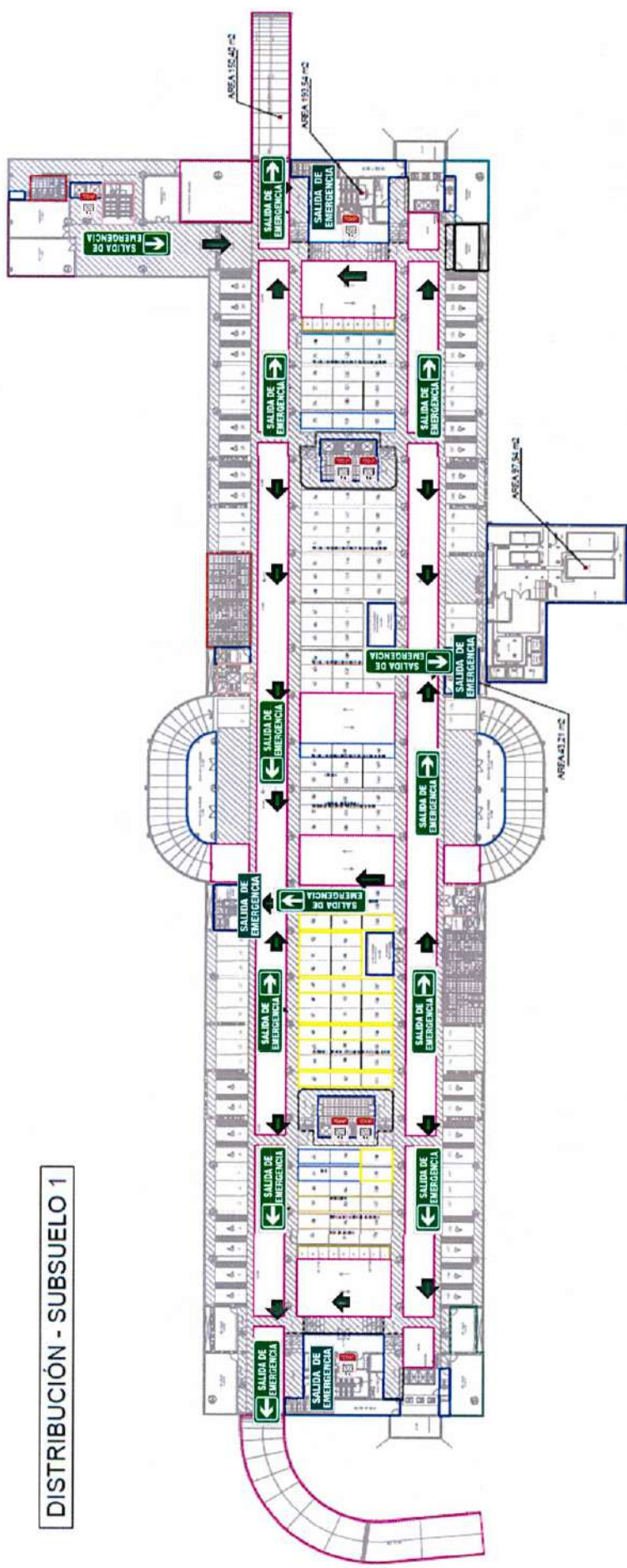


CAP



SECRETARÍA DE GESTIÓN INMOBILIARIA DEL SECTOR PÚBLICO

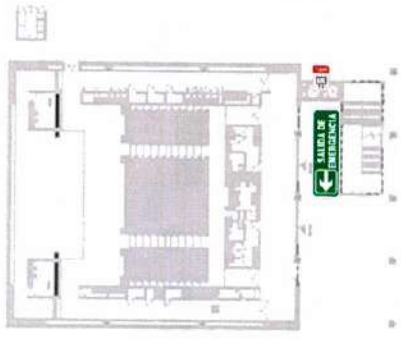
DISTRIBUCIÓN - SUBSUELO 1



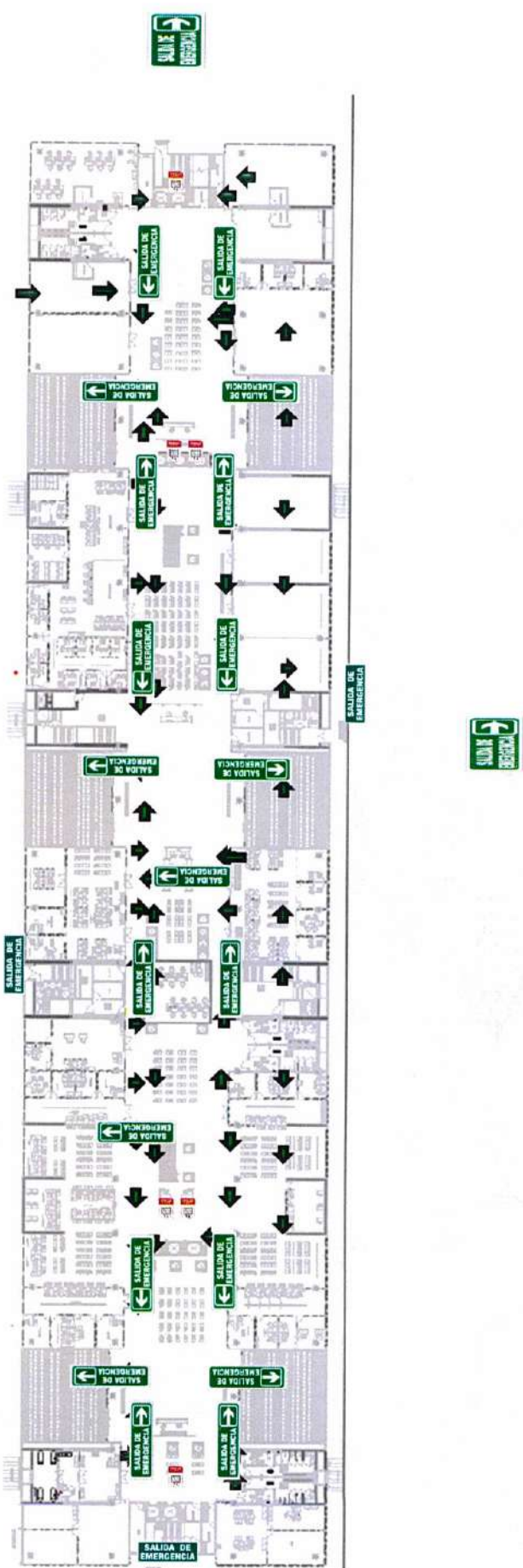
GESTIÓN INMOBILIARIA
DEL SECTOR PÚBLICO

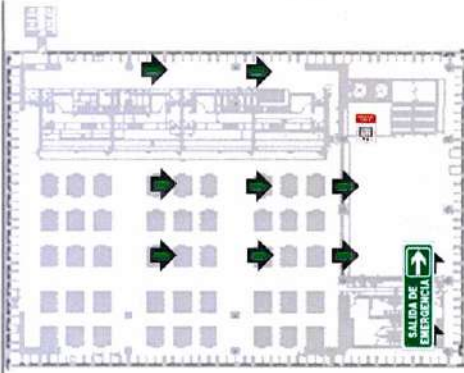


EL GOBIERNO
DE TODOS

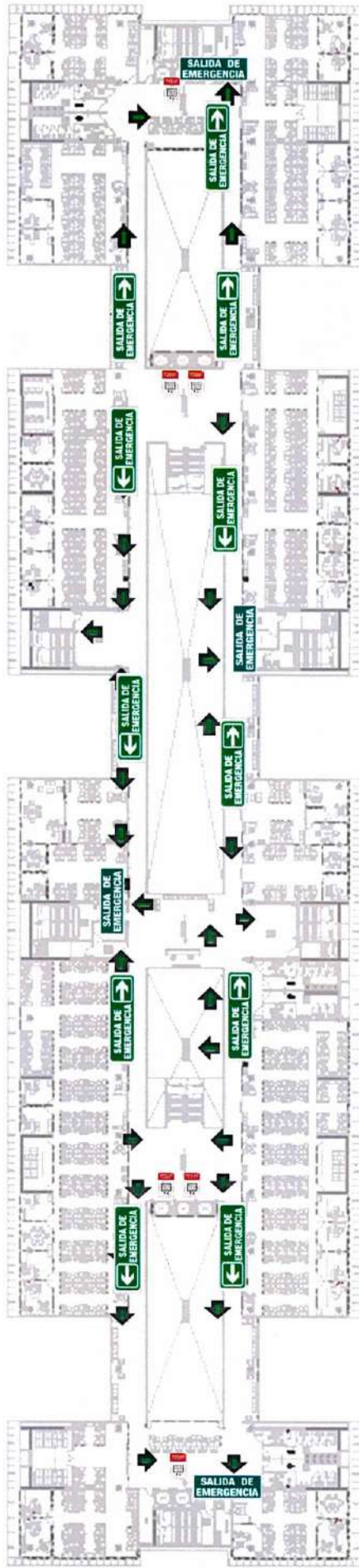


PLANTA BAJA



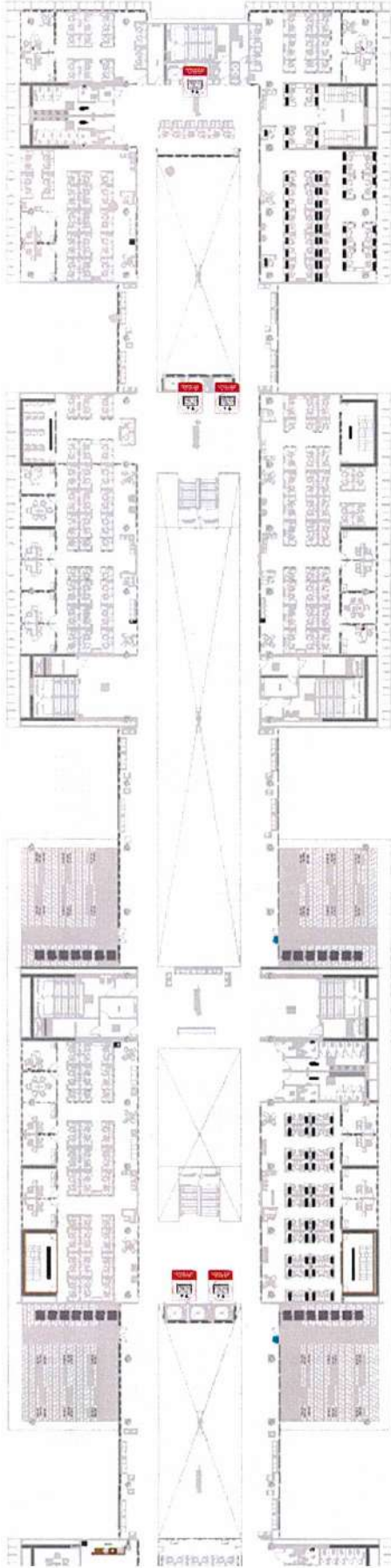


PRIMERA PLAN TA ALTA

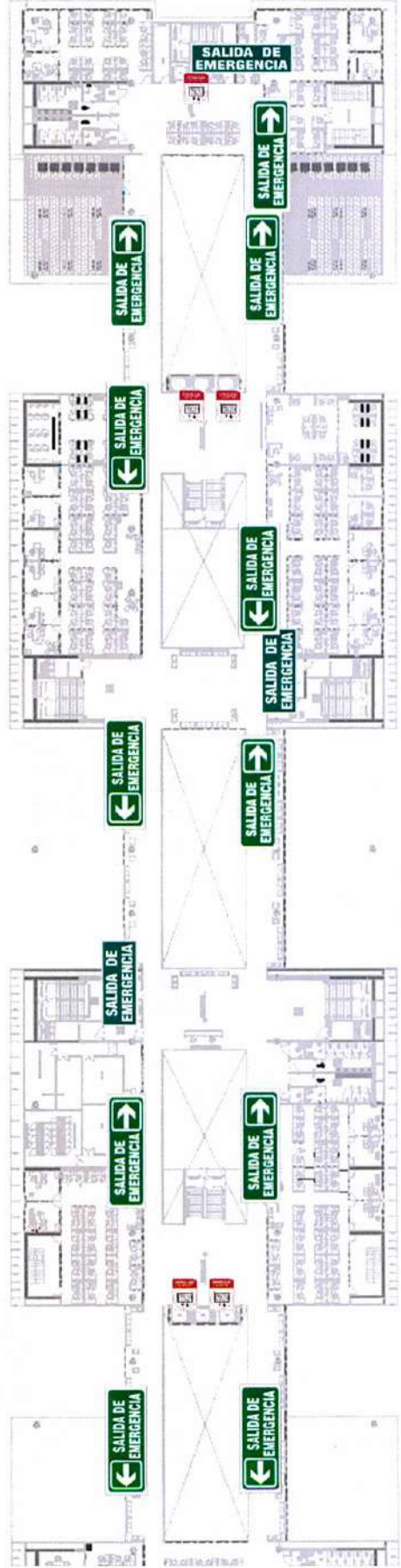


Chap

PLANTA ALTA



PLANTA ALTA



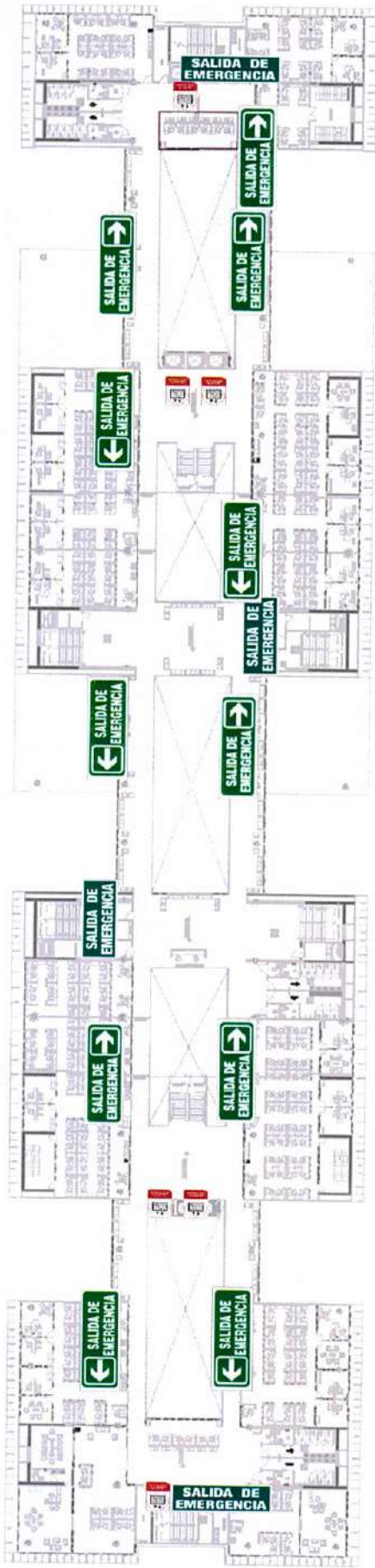
OPD

SERVIDOR DE GESTIÓN INMOBILIARIA
DEL SECTOR PÚBLICO

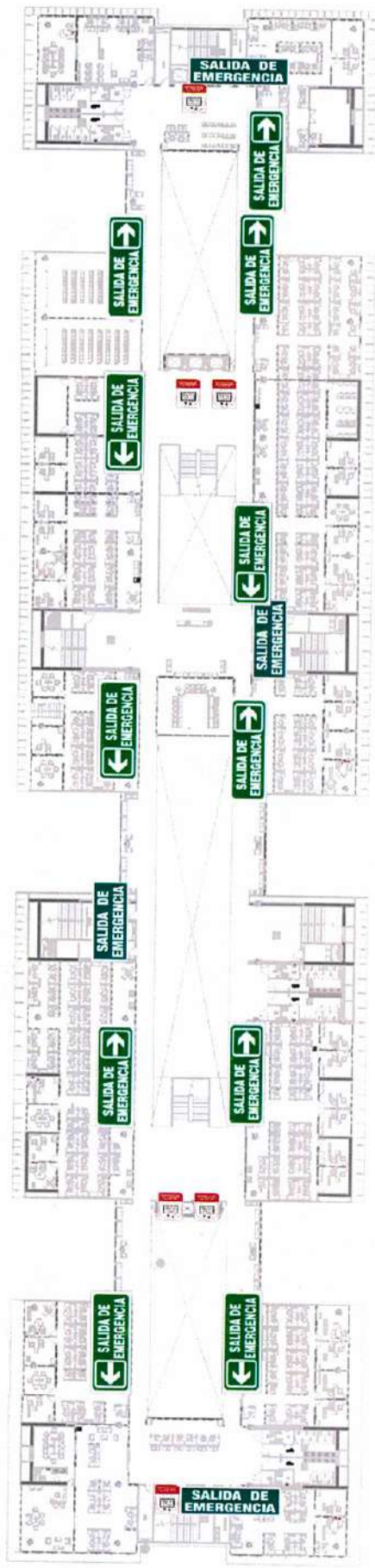


EL GOBIERNO
DE TODOS

CUARTA PLANTA ALTA



QUINTA PLANTA ALTA

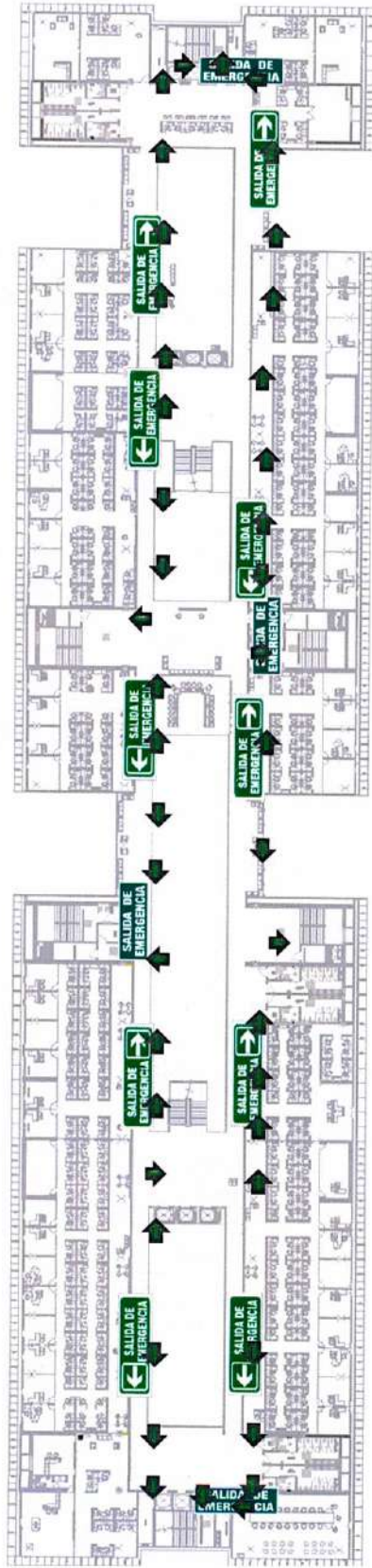


EL MEDIO GESTIÓN INMOBILIARIA
DEL SECTOR PÚBLICO

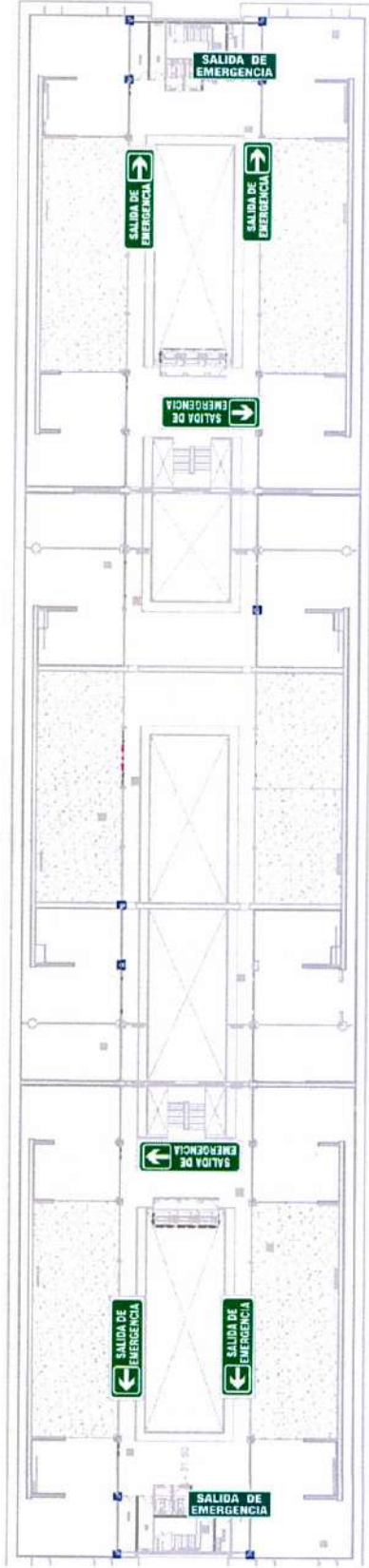
SEXTA PLANTA ALTA



EL GOBIERNO
DE TODOS



SEPTIMA PLANTA ALTA



SERVICIO DE GESTIÓN INMOBILIARIA
DEL SECTOR PÚBLICO



REQUERIMIENTOS PREVIOS:

- Se deberá especial cuidado de que la ubicación cubra la mayor área posible.
- Se los ubicará de acuerdo a requerimiento de la administración del inmueble.
- Todo el material será colocado en obra en forma segura y con los elementos necesarios para su correcta instalación.

ELABORADO POR:

Arq. Fernando Alvarado
Coordinador Técnico PGDS
INMOBILIAR