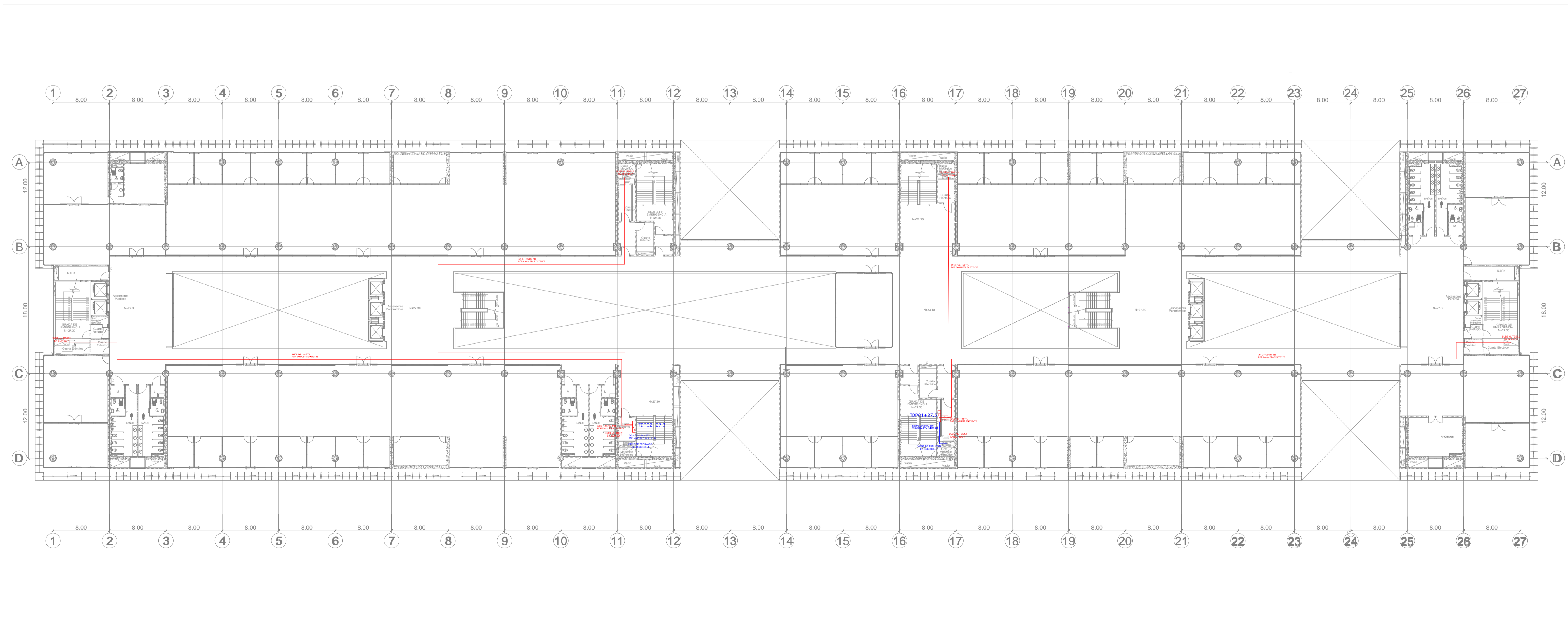


TDPHVAC EXISTENTES EN SUBSUELO 1



ÁREAS DE INTERVENCIÓN ELÉCTRICAS



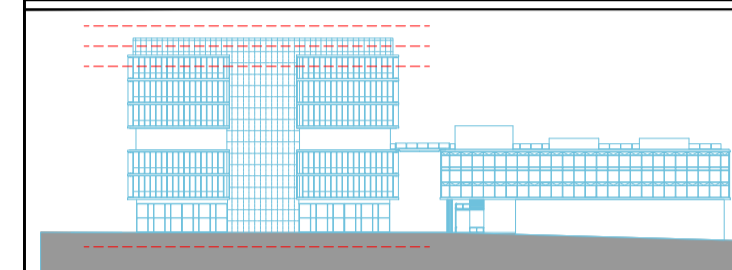
TDPC PROYECTADOS EN PISO 6

UBICACIÓN:

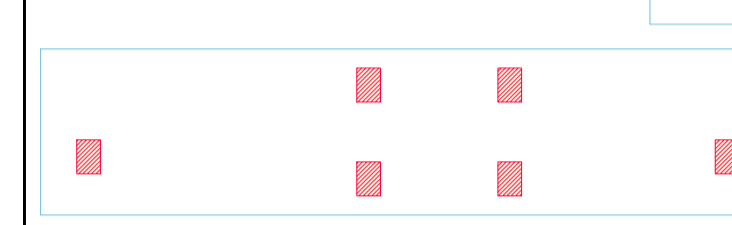


ESCALA: S/E

PLATAFORMA GUBERNAMENTAL DE DESARROLLO SOCIAL



UBICACIÓN DE EQUIPOS



UBICACIÓN EN N + 31.50 Y N + 35.15

ÁREA DE INTERVENCIÓN

SIMBOLOGÍA:

SIMBOLOGÍA	DESCRIPCIÓN	CANTIDAD
	TUBERÍA SURE O BAJA	-----
	CENTRO DE CARGA DE DISTRIBUCIÓN ELÉCTRICA	0
	CIRCUITO ELÉCTRICO INDICADO EN PLANO	100m
	CIRCUITO ELÉCTRICO INDICADO EN PLANO	420m
	TABLERO TIPO ARMARIO DE DISTRIBUCIÓN ELÉCTRICA EXISTENTE	2
	TABLERO TIPO ARMARIO DE DISTRIBUCIÓN ELÉCTRICA PROYECTADO	2

HOMENCLATURA TABLEROS:
 TDPHVAC = TABLERO PRINCIPAL TIPO ARMARIO DE DISTRIBUCIÓN ELÉCTRICA PARA EL SISTEMA DE VENTILACIÓN
 TCE = CENTRO DE CARGA ESPECIAL
 TIVAC = TABLERO PARA SISTEMA DE VENTILACIÓN

NOTAS:

- 1. SE DEBE CUIDAR DE LOS CABLES Y TUBERÍAS EN LOS PASADIZOS Y EN LOS PASADIZOS DE LOS PASADIZOS.
- 2. SE DEBE CUIDAR DE LOS CABLES Y TUBERÍAS EN LOS PASADIZOS Y EN LOS PASADIZOS DE LOS PASADIZOS.
- 3. SE DEBE CUIDAR DE LOS CABLES Y TUBERÍAS EN LOS PASADIZOS Y EN LOS PASADIZOS DE LOS PASADIZOS.
- 4. SE DEBE CUIDAR DE LOS CABLES Y TUBERÍAS EN LOS PASADIZOS Y EN LOS PASADIZOS DE LOS PASADIZOS.
- 5. SE DEBE CUIDAR DE LOS CABLES Y TUBERÍAS EN LOS PASADIZOS Y EN LOS PASADIZOS DE LOS PASADIZOS.

PROYECTO:
 PROVISIÓN E INSTALACIÓN DE EQUIPOS DE CALEFACCIÓN PARA LA PLATAFORMA GUBERNAMENTAL DE DESARROLLO SOCIAL

CONTIENE:
 SISTEMA ELÉCTRICO DE FUERZA PARA LOS EQUIPOS DE CALEFACCIÓN

FECHA: MARZO 2019
 ESCALA: S/E

LÁMINA:
ELE-01
 DE 03

ELABORADO POR:
 ING. CÉSAR GUANOLUISA
 ANALISTA TÉCNICO PROYECTO PLATAFORMAS

APROBADO POR:
 LIC. VERÓNICA RODRÍGUEZ
 GERENTE DE PROYECTO PLATAFORMAS