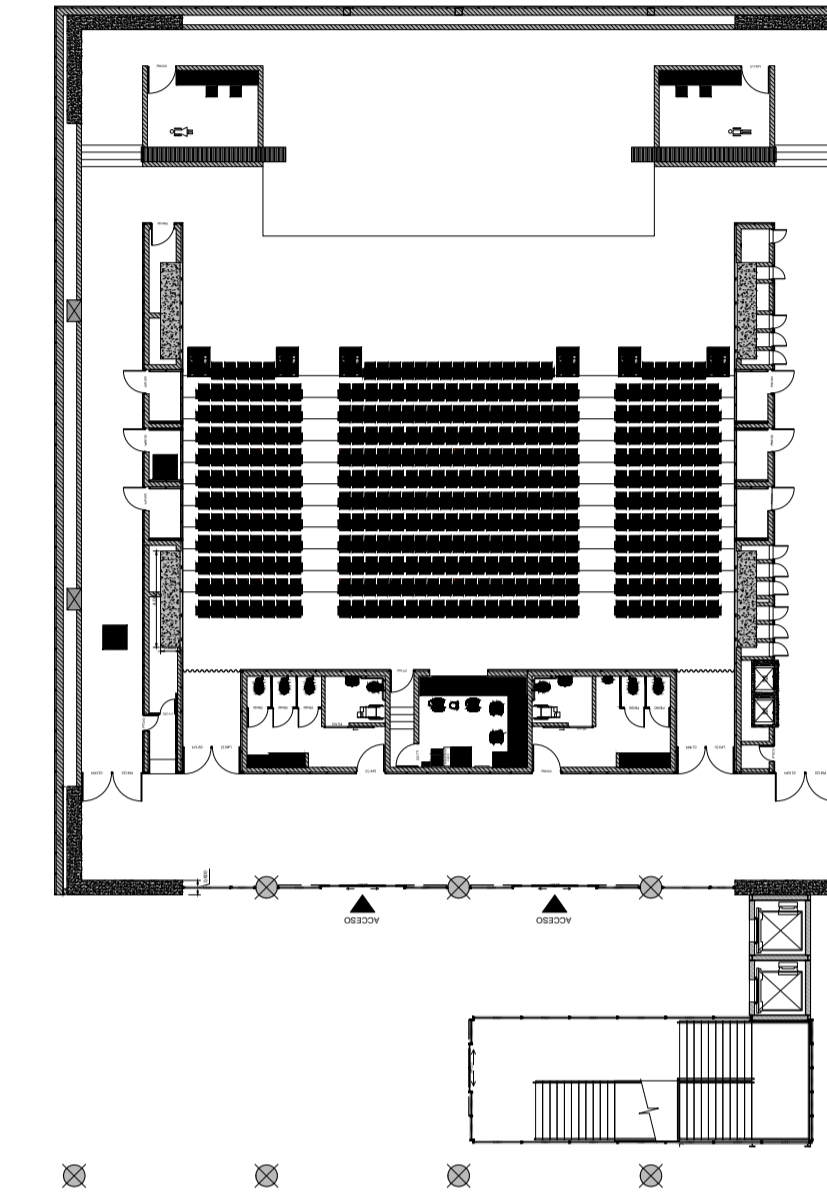
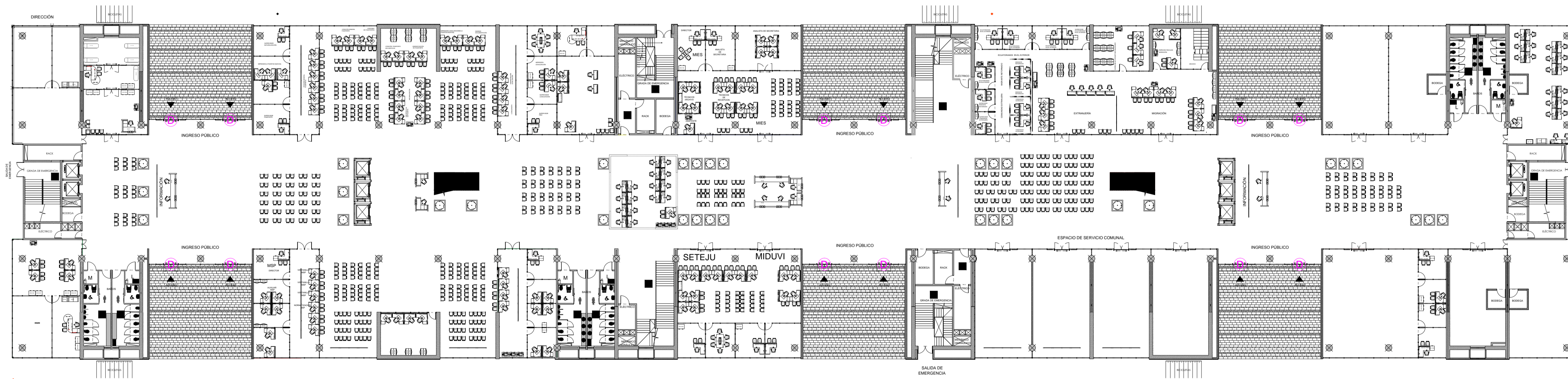


DISTRIBUCIÓN DE PUNTOS DE RED PARA CAMARAS IP EN PLANTA BAJA

PLANTA BAJA

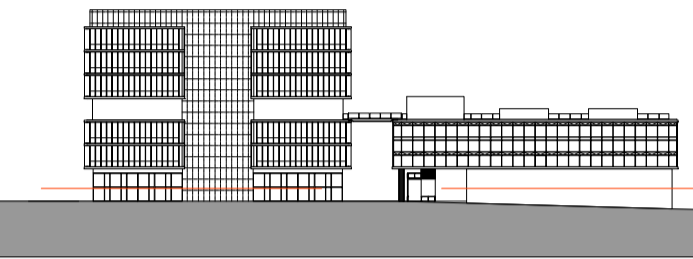


UBICACIÓN:



ESCALA: S/E

PLATAFORMA GUBERNAMENTAL DE DESARROLLO SOCIAL



UBICACIÓN EN N + 0.00

SIMBOLOGÍA:

SIMBOLOGÍA EQUIPO TECNOLÓGICO	
	Punto de red Cable F-UTP Cat 6A en techo para cámara IP

PROYECTO:

OBRAS MENORES DE INFRAESTRUCTURA PARA LA PLATAFORMA GUBERNAMENTAL DE DESARROLLO SOCIAL

CONTIENE:

EQUIPAMIENTO TECNOLÓGICO
SISTEMA CONTADOR AUTOMÁTICO DE PERSONAS

FECHA:

MARZO 2019

ESCALA:

LÁMINA:

ELP 03
DE 05

ELABORADO POR:

ING. MAURICIO ROMERO
ANALISTA ELÉCTRICO DE BIENES MUEBLES

APROBADO POR:

LIC. VERÓNICA RODRÍGUEZ
GERENTE DE PROYECTO PLATAFORMAS